

Erdungszubehör

1/4

Beachten Sie unbedingt unsere detaillierten Verarbeitungshinweise, die jeder Erdungskomponente beiliegen und die Sie im Internet unter www.yshield.de/pdf/YSHIELD-DE-Erdung.pdf finden!

Erdungsmaßnahmen dürfen nur durch eine in das Installateurverzeichnis des Netzbetreibers eingetragene Elektrofachkraft durchgeführt werden! Für durchgeführte Maßnahmen haftet die ausführende Fachkraft! Folgende Punkte sind zu beachten: Schutzmaßnahmen gegen gefährliche Körperströme nach DIN 57100/VDE 0100 Teil 410 + Teil 540, Erdung nach DIN/VDE 0100 Teil 410 + Teil 540, Sicht- und Prüfkontrolle nach DIN/VDE 0100 Teil 610 Abschnitt 4+5 und EMV nach VDE 0100. **Eine Erdung ist nur in einem TNS oder TT-Netz zulässig! Keinesfalls darf eine Erdung in Netzformen mit kombiniertem PEN-Leiter durchgeführt werden! Es muss ein Fehlerstromschutzschalter (FI / RCD) kleiner 30 mA installiert sein.** Wenn möglich einen FI / RCD mit 10 mA installieren! **Bevorzugte Reihenfolge wie geerdet werden sollte:** • Mit einem 4 mm² Kabel (16 mm² bei Fassadenschirmungen) direkt am Potentialausgleich. • Mit einem 2,5 mm² Kabel direkt am PE-Leiter in der Elektroinstallation, oder mit ESW+, ESS oder EPS an einer Steckdose. • An einem Heizungsrohr das am Potentialausgleich angeschlossen ist, auf Niederohmigkeit prüfen!



Viele unserer Erdungskomponenten und Produkte können mit unseren Erdungskabeln EK beliebig miteinander verbunden werden! Dabei verwenden wir schwergängige, äußerst stabile Buchsen und Druckknöpfe aus dem Bootsbau. Schreiben Vorschriften es vor, können die Erdungsstecker mechanisch fixiert werden! **Ein System: Vom Rohr zur Wandplatte zum Baldachin zur Bodenunterlage, usw.**

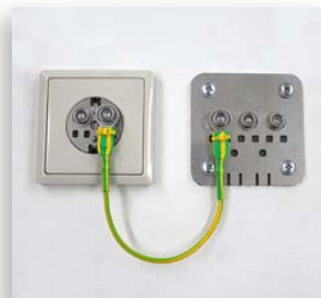
YSHIELD Erdungsset ESW

Erdungsset für Abschirmfarben, Vliese, Gewebe, usw. im Innenbereich. Pro zusammenhängender Fläche wird ein Erdungsset benötigt! An die beiden freien Erdungsbuchsen können bei Bedarf Erdungskabel für Bodenunterlagen, Baldachine, usw. angeschlossen werden. • Erdungsplatte 80 x 80 x 3 mm mit rückseitigem Spezial-Kontaktvlies; • 3 Erdungsbuchsen; • Schrauben, Dübel \varnothing 6 mm, 1 m Erdungskabel 2,5 mm² (EK100);



YSHIELD Erdungsset ESW+

Komplettset zur Erdung von Wandschirmungen direkt in einer CEE-7/4 Steckdose. Lieferumfang und Details siehe Erdungsset ESW und Erdungsstecker ESS/EPS.



Erdungszubehör

2/4

YSHIELD Erdungsset ESV

Erdungsset für lose verlegte Vliese, Gewebe, usw. Der freie Erdungsstecker kann an ein im Raum vorhandenes EPW, EPR oder ES-74 angeschlossen werden. • 2 Montageplatten 40 x 40 x 3 mm mit rückseitigem Spezial-Kontakvlies; • 5 m Kabel 2,5 mm² mit zwei Erdungssteckern (EK500);



YSHIELD Erdungsset ESR

Erdungsset zum Anschluss anderer Erdungskomponenten und erdbarer Produkte an geerdete Installationen (z.B. Heizungsrohre). Stabile, unverrückbare Konstruktion zum Anschluss von EPW, EPV, Baldachinen, Bodenunterlagen, usw. • Montageplatte 70 x 35 x 3 mm mit rückseitigem Spezial-Kontakvlies; • 2 Schneckengewinde-Schellen für typische Rohrdurchmesser von 12 mm bis 25 mm; • 5 m Kabel 2,5 mm² mit zwei Erdungssteckern (EK500);



YSHIELD Erdungsset ESS

Erdungsset zum Anschluss anderer Erdungskomponenten und erdbarer Produkte an CEE-7/4 Steckdosen. Der Stecker wird zusammen mit der Steckdosenabdeckung fest in der Steckdose verschraubt. • Nur verwendbar in folgenden Ländern mit CEE-7/4 Steckdose und TNS oder TT Netz: Afghanistan, Algerien, Andorra, Bosnien-Herzegowina, Bulgarien, **Deutschland**, Estland, Finnland, **Griechenland**, Indonesien, Island, Kroatien, Lettland, Litauen, Luxemburg, Mazedonien, Montenegro, Moldawien, **Niederlande**, **Norwegen**, **Österreich**, Portugal, Rumänien, Russland, **Schweden**, Serbien, Slowenien, **Spanien**, Südkorea, Ukraine, **Ungarn**; • Darf nur von einer Elektrofachkraft geerdet (eingesteckt und verschraubt) werden! • Darf nur in einem TNS oder TT Netz mit FI / RCD Fehlerstromschutzschalter verwendet werden! • Erdungsstecker für CEE-7/4 Steckdosen; • Schrauben für gängige Steckdosen; • 5 m Kabel 2,5 mm² mit zwei Erdungssteckern (EK500);



YSHIELD Erdungsset ESA

Erdungsset für Abschirmfarben im Außenbereich. Pro zusammenhängender Farbfläche müssen zwei Erdungssets montiert werden! • Erdungsplatte 80 x 80 x 3 mm mit rückseitigem Spezial-Kontakvlies; • Wasserdichtes Gehäuse plus Kleber zum Verkleben am Untergrund; • Schrauben, Dübel ø 6 mm, Kabelschuh 16 mm² mit wasserdichtem Schrumpfschlauch zum Verlängern des Kabels; • Kabellänge 20 cm;



Erdungszubehör

3/4

YSHIELD Erdungsstecker EST

Erdungsstecker für lose verlegte Vliese, Gewebe, Baldachine, usw.

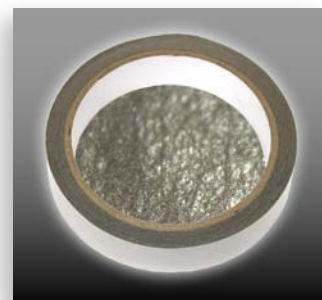
Der Stecker wird mechanisch in der Steckdose verriegelt und kann ohne Werkzeug nicht mehr entfernt werden. • Verwendbar in folgenden Ländern: Belgien, **Dänemark**, Deutschland, Finnland, **Frankreich**, Italien, Niederlande, Norwegen, Österreich, Schweden. • Darf nur von einer Elektrofachkraft geerdet (eingesteckt) werden! • Darf nur in einem TNS oder TT Netz mit FI / RCD Fehlerstromschutzschalter verwendet werden!

- 2 Montageplatten 40 x 40 x 3 mm mit rückseitigem Spezial-Kontaktvlies;
- Kabellänge 5 m;



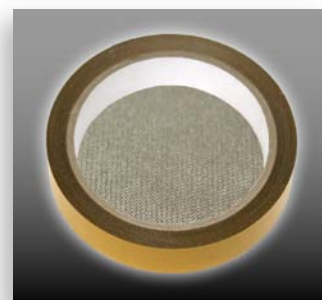
YSHIELD Erdungsband EB

Selbstklebendes Erdungsband mit leitfähigem Kleber zur Verwendung unter und auf Geweben, Vliesen. Auf Basis unseres Vlieses HNV80. Zum elektrischen Verbinden der Bahnen. Das Band klebt relativ schlecht auf schwierigen Untergründen (z.B. Gipskartonplatten), diese müssen mit einer Grundierung vorbehandelt werden. • Klebkraft 3 N/cm. • Selbstklebend, korrosionsbeständig, Breite 2 cm, Dicke 0,1 mm, Länge 10 m;



YSHIELD Erdungsband EB2

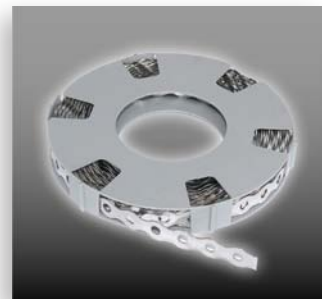
Selbstklebendes Erdungsband mit nicht-leitfähigem Kleber zur Verwendung unter Abschirmfarben. Auf Basis unseres Gewebes HNG80. Zum Überbrücken von Rissen im Untergrund. Das Band klebt sehr gut auch auf schwierigen Untergründen und löst sich auch beim Überstreichen nicht ab! • Klebkraft 10 N/cm. • Selbstklebend, korrosionsbeständig, Breite 2 cm, Dicke 0,2 mm, Länge 10 m;



Edelstahl Lochband ELB

Erdungsband für Edeltahlgewebe Unterputz und im Trockenbau.

Zum Verbinden aller Bahnen wird das Edelstahl-Lochband quer auf allen Bahnen möglichst oft mit dem Untergrund verschraubt, speziell auf den überlappenden Stellen. • Korrosionsbeständig; • In praktischer Abrollbox; • Länge 10 m, Breite 1,4 cm, Dicke 0,7 mm, Lochabstand 16 mm, Lochdurchmesser 6 mm.

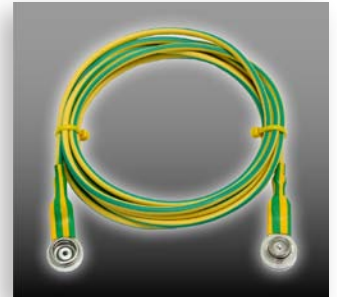


Erdungszubehör

4/4

YSHIELD Erdungskabel EK

Erdungskabel zum Verbinden unserer Erdungskomponenten und erdbarer Produkte. Zum Verbinden von z.B.: EPV mit einem im Raum installierter EPW oder EPR, einer Bodenunterlage mit EPW oder EPR, zwei Bodenunterlagen miteinander, erdbaren Baldachinen mit EPW oder EPR, usw. • Verfügbare Längen: **EK20 (20 cm), EK100 (1 m), EK200 (2 m), EK500 (5 m), EK1000 (10 m);**



YSHIELD Erdungsplatte EPW

Erdungsplatte für Abschirmfarben, Vliese, Gewebe, usw. im Innenbereich. Wie ESW, jedoch wird nur die Platte plus dem Montagematerial geliefert. Zu empfehlen, wenn schon ein Kabel EK vorhanden ist!

- Erdungsplatte 80 x 80 x 3 mm mit rückseitigem Spezial-Kontaktvlies;
- 3 Erdungsbuchsen; • Schrauben, Dübel \varnothing 6 mm;



YSHIELD Erdungsplatten EPV

Erdungsplatten für lose verlegte Vliese, Gewebe, usw. Wie ESV, jedoch werden nur die Platten plus dem Montagematerial geliefert. Zu empfehlen, wenn schon ein Kabel EK vorhanden ist! • 2 Montageplatten 40 x 40 x 3 mm mit rückseitigem Spezial-Kontaktvlies;



YSHIELD Erdungsplatte EPR

Erdungsplatte zum Anschluss unserer Erdungskomponenten an geerdete Installationen (z.B. Heizungsrohre). Wie ESR, jedoch wird nur die Platte plus dem Montagematerial geliefert. Zu empfehlen, wenn schon ein Kabel EK vorhanden ist! • Montageplatte 70 x 35 x 3 mm mit rückseitigem Spezial-Kontaktvlies; • 2 Schneckengewinde-Schellen für typische Rohrdurchmesser von 12 mm bis 25 mm;



YSHIELD Erdungsstecker EPS

Unser CEE-7/4 Erdungsstecker für lose verlegte Vliese, Gewebe, Baldachine, usw. Wie ESS, jedoch wird nur der Stecker geliefert. Zu empfehlen, wenn schon ein Kabel EK vorhanden ist! • Erdungsstecker für CEE-7/4 Steckdosen; • Schrauben zum mechanischen fixieren;

